



ประชุมประจำเดือน สิงหาคม ๒๕๖๓
วันที่ ๔ สิงหาคม ๒๕๖๓
หน่วยสำรวจอุทกวิทยาเคลื่อนที่ จังหวัดเชียงใหม่
ศูนย์อุทกวิทยาชลประทานภาคเหนือตอนบน
สำนักบริหารจัดการน้ำและอุทกวิทยา
กรมชลประทาน



อัตรากำลังของหน่วยสำรวจเคลื่อนที่ จังหวัดเชียงใหม่

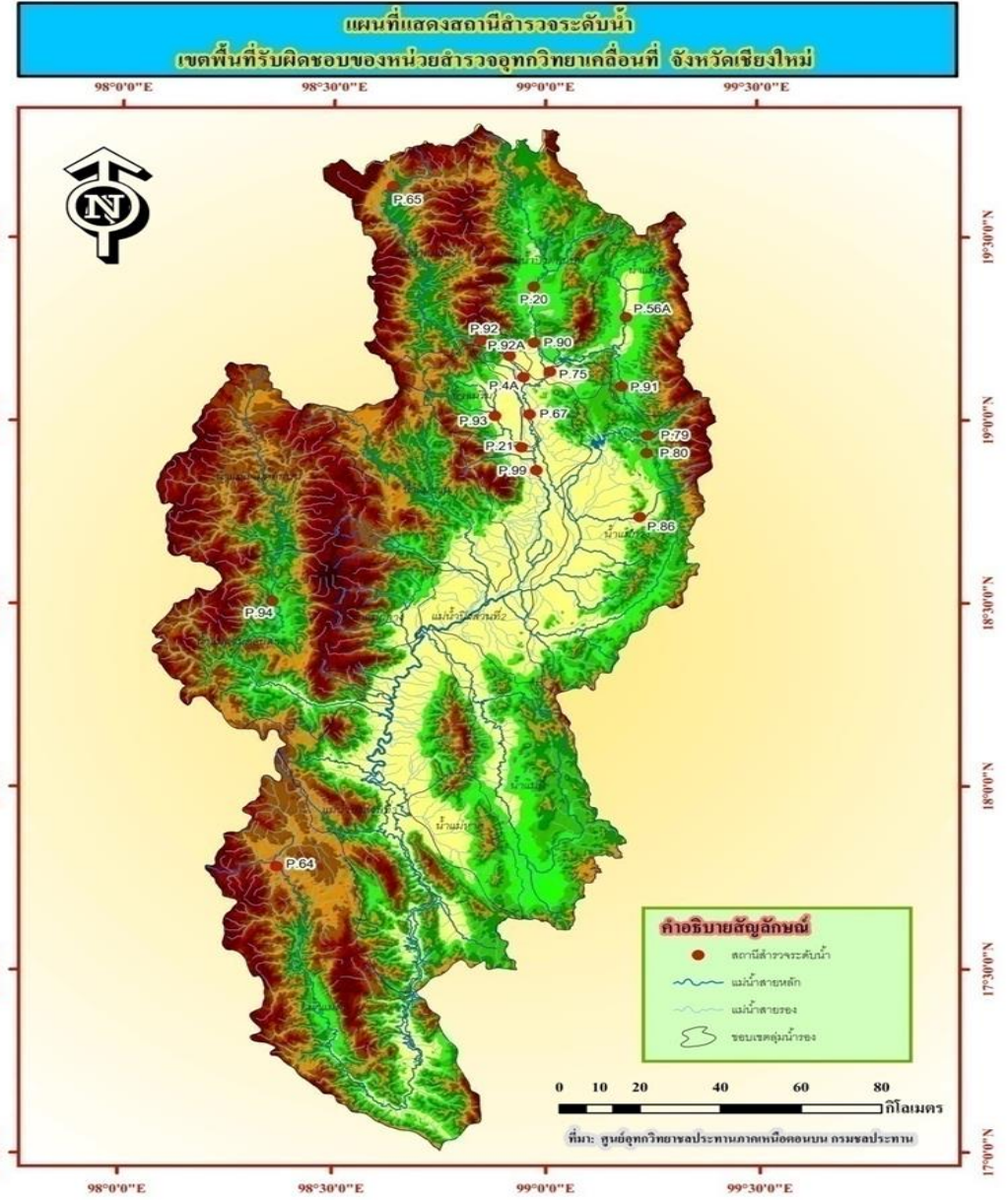




ข้อมูลลุ่มน้ำ จังหวัดเชียงใหม่ และ สถานีที่รับผิตชอบ

ลุ่มน้ำปิง

เป็นลุ่มน้ำสาขาใน 8 ลุ่มน้ำสาขาหลักของลุ่มน้ำเจ้าพระยา มีพื้นที่รับน้ำฝนทั้งหมดประมาณ 34,536.83 ตารางกิโลเมตร แม่น้ำปิงมีต้นกำเนิดในทิวเขาผีปันน้ำในเขตอำเภอเชียงดาว จังหวัดเชียงใหม่ ไหลจากทิศเหนือลงมาทางทิศใต้ผ่านพื้นที่ในเขตจังหวัดเชียงใหม่ ลำพูน ตาก มาบรรจบกับแม่น้ำวังที่จังหวัดตาก และไหลผ่านจังหวัดกำแพงเพชร ไปบรรจบกับแม่น้ำน่านที่ปากน้ำโพ จังหวัดนครสวรรค์ มีความยาวรวมทั้งสิ้นประมาณ 740 กิโลเมตร ลำน้ำสาขาที่สำคัญ ได้แก่ แม่แตง แม่จัด แม่กวง แม่ขาน แม่แจ่ม รวมทั้งแม่น้ำวัง ซึ่งเป็นสาขาหลักที่ใหญ่ที่สุดด้วย แม่น้ำปิงมีต้นกำเนิดจากบริเวณเทือกเขาผีปันน้ำสภาพภูมิประเทศตอนบนของลุ่มน้ำปิงเป็นเทือกเขาสลับซับซ้อนปกคลุมด้วยป่าไม้ ลำน้ำในช่วงที่ไหลผ่านท้องที่อำเภอเชียงดาว อยู่ในระดับความสูงประมาณ 500-1,300 เมตร รทก. ความลาดชันท้องน้ำประมาณ 1:40 ลำน้ำช่วงที่ผ่านหุบเขาตอนบนในเขตอำเภอแม่แตงมีระดับความสูงประมาณ 320-500 เมตร รทก. ความลาดชันท้องน้ำประมาณ 1:50 ลำน้ำช่วงที่ผ่านที่ราบในหุบเขาในเขตอำเภอแม่แตง อำเภอแมริม อำเภอเมือง มีระดับความสูงประมาณ 260 - 300 ม.รทก. ความลาดชันของท้องน้ำประมาณ 1:1,800 ลำน้ำช่วงที่ไหลผ่านพื้นที่ราบในหุบเขาก่อนไหลลงอ่างเก็บน้ำเขื่อนภูมิพล มีระดับความสูง 140 - 260 ม.รทก. ความลาดชันท้องน้ำประมาณ 1:1,590 พื้นที่ราบตอนล่างของเขื่อนภูมิพลอยู่ในพื้นที่จังหวัดตาก กำแพงเพชร และนครสวรรค์ มีระดับความสูงประมาณ 25 - 140 ม. รทก. ความลาดชันท้องน้ำประมาณ 1:2,300





➤ สถานีสำรวจปริมาณน้ำฝน 6 สถานี

1. สถานี สชป. 1 ถนนทุ่งโฮเต็ล ต.วัดเกต อ.เมือง จ.เชียงใหม่
2. สถานี โรงเรียนปางน้ำทิพย์ บ้านห้วยหม้อ ต.ป่าเมี่ยง อ.ดอยสะเก็ด จ.เชียงใหม่
3. สถานี อนามัยห้วยแก้ว บ้านเตาป้อม ต.ห้วยแก้ว อ.แม่ออน จ.เชียงใหม่
4. สถานี อนามัยนาเม็ง บ้านนาเม็ง ต.โหล่งขอด อ.พร้าว จ.เชียงใหม่
5. สถานี อ.บ.ต. เทพเสด็จ บ้านปางไฮ ต.เทพเสด็จ อ.ดอยสะเก็ด จ.เชียงใหม่
6. สถานีโครงการอ่างเก็บน้ำห้วยลิก บ้านห้วยลิก ต.เชียงดาว อ.เชียงดาว จ.เชียงใหม่

สถานีสำรวจระดับน้ำ 16 สถานี

1. สถานี P.1 แม่น้ำปิง สะพานนารัฐ ต.วัดเกต อ.เมือง จ.เชียงใหม่
2. สถานี P.4A น้ำแม่แตง บ้านแม่แตง ต.สันมหาพน อ.แม่แตง จ.เชียงใหม่
3. สถานี P.20 แม่น้ำปิง บ้านเชียงดาว ต.เชียงดาว อ.เชียงดาว จ.เชียงใหม่
4. สถานี P.21 น้ำแมริม บ้านเหมืองฝ้า ต.ริมเหนือ อ.แมริม จ.เชียงใหม่
5. สถานี P.56A น้ำแม่จัด บ้านสหกรณ์ร่มเกล้า ต.แม่แวน อ.พร้าว จ.เชียงใหม่
6. สถานี P.65 น้ำแม่แตง บ้านม่วงปือก ต.เปียงหลวง อ.เวียงแหง จ.เชียงใหม่
7. สถานี P.67 แม่น้ำปิง บ้านแม่แตง ต.แม่แฝกเก่า อ.สันทราย จ.เชียงใหม่
8. สถานี P.75 แม่น้ำปิง บ้านช่อแล ต.ช่อแล อ.แม่แตง จ.เชียงใหม่
9. สถานี P.79 น้ำแม่กวง บ้านแม่หวาน ต.ป่าเมี่ยง อ.ดอยสะเก็ด จ.เชียงใหม่
10. สถานี P.80 น้ำแม่ลาย บ้านโป่งดิน ต.ป่าเมี่ยง อ.ดอยสะเก็ด จ.เชียงใหม่
11. สถานี P.91 น้ำแม่ขอด บ้านสันปูเลย ต.โหล่งขอด อ.พร้าว จ.เชียงใหม่
12. สถานี P.92 น้ำแม่แตง บ้านเมืองก๊ิด ต.ก๊ิดช้าง อ.แม่แตง จ.เชียงใหม่
13. สถานี P.92A น้ำแม่แตง บ้านห้วยป่าซาง ต.ก๊ิดช้าง อ.แม่แตง จ.เชียงใหม่
14. สถานี P.93 น้ำแมริม บ้านสลวงนอก ต.สลวง อ.แมริม จ.เชียงใหม่
15. สถานี P.103 แม่น้ำปิง บ้านป่าช่อยใต้ ต.สันผีเสื้อ อ.เมือง จ.เชียงใหม่
16. สถานี P.104 แม่น้ำปิง บ้านเกาะกลาง ต.ท่าวังตาล อ.สารภี จ.เชียงใหม่



สถานีที่รับผิดชอบ

➤ สถานีสำรวจปริมาณน้ำ 15 สถานี

1. สถานี P.1 แม่น้ำปิง สะพานนารัฐ ต.วัดเกต อ.เมือง จ.เชียงใหม่
2. สถานี P.4A สถานี บ้านแม่แตง ต.สันมหาพน อ.แม่แตง จ.เชียงใหม่
3. สถานี P.20 แม่น้ำปิง บ้านเชียงดาว ต.เชียงดาว อ.เชียงดาว จ.เชียงใหม่
4. สถานี P.21 น้ำแม่ริม บ้านเหมืองฝ้า ต.ริมเหนือ อ.แม่ริม จ.เชียงใหม่
5. สถานี P.56A น้ำแม่จัด บ้านสหกรณ์ร่มเกล้า ต.แม่แวน อ.พร้าว จ.เชียงใหม่
6. สถานี P.67 แม่น้ำปิง บ้านแม่แต ต.แม่แฝกเก่า อ.สันทราย จ.เชียงใหม่
7. สถานี P.75 แม่น้ำปิง บ้านช่อแล ต.ช่อแล อ.แม่แตง จ.เชียงใหม่
8. สถานี P.79 น้ำแม่กวง บ้านแม่หวาน ต.ป่าเมี่ยง อ.ดอยสะเก็ด จ.เชียงใหม่
9. สถานี P.80 น้ำแม่ลาย บ้านโป่งดิน ต.ป่าเมี่ยง อ.ดอยสะเก็ด จ.เชียงใหม่
10. สถานี P.91 น้ำแม่ขอด บ้านสันปูเลย ต.โหล่งขอด อ.พร้าว จ.เชียงใหม่
11. สถานี P.92 น้ำแม่แตง บ้านเมืองก๊ิด ต.ก๊ิดข้าง อ.แม่แตง จ.เชียงใหม่
12. สถานี P.92A น้ำแม่แตง บ้านห้วยป่าซาง ต.ก๊ิดข้าง อ.แม่แตง จ.เชียงใหม่
13. สถานี P.93 น้ำแม่ริม บ้านสลวงนอก ต.สลวง อ.แม่ริม จ.เชียงใหม่
14. สถานี P.103 แม่น้ำปิง บ้านป่าข่อยใต้ ต.สันผีเสื้อ อ.เมือง จ.เชียงใหม่
15. สถานี P.104 แม่น้ำปิง บ้านเกาะกลาง ต.ท่าวังตาล อ.สารภี จ.เชียงใหม่

➤ สถานีสำรวจตะกอนแขวนลอย 10 สถานี

1. สถานี P.1 แม่น้ำปิง สะพานนารัฐ ต.วัดเกต อ.เมือง จ.เชียงใหม่
2. สถานี P.4A น้ำแม่สถานี บ้านแม่แตง ต.สันมหาพน อ.แม่แตง จ.เชียงใหม่
3. สถานี P.21 น้ำแม่ริม บ้านเหมืองฝ้า ต.ริมเหนือ อ.แม่ริม จ.เชียงใหม่
4. สถานี P.56A น้ำแม่จัด บ้านสหกรณ์ร่มเกล้า ต.แม่แวน อ.พร้าว จ.เชียงใหม่
5. สถานี P.67 แม่น้ำปิง บ้านแม่แต ต.แม่แฝกเก่า อ.สันทราย จ.เชียงใหม่
6. สถานี P.75 แม่น้ำปิง บ้านช่อแล ต.ช่อแล อ.แม่แตง จ.เชียงใหม่
7. สถานี P.79 น้ำแม่กวง บ้านแม่หวาน ต.ป่าเมี่ยง อ.ดอยสะเก็ด จ.เชียงใหม่
8. สถานี P.80 น้ำแม่ลาย บ้านโป่งดิน ต.ป่าเมี่ยง อ.ดอยสะเก็ด จ.เชียงใหม่
9. สถานี P.92 น้ำแม่แตง บ้านเมืองก๊ิด ต.ก๊ิดข้าง อ.แม่แตง จ.เชียงใหม่
10. สถานี P.92A น้ำแม่แตง บ้านห้วยป่าซาง ต.ก๊ิดข้าง อ.แม่แตง จ.เชียงใหม่



ตัดหญ้าสถานี อุตุ สชบ.1

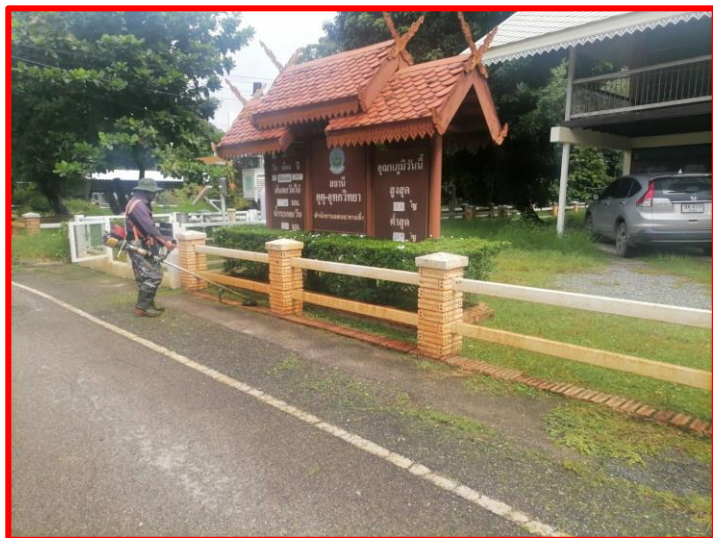


รูปก่อนปฏิบัติงาน
5 สิงหาคม 2567





ตัดหญ้าสถานี อุตุ สชบ.1



รูปขณะปฏิบัติงาน
5 สิงหาคม 2567



ตัดหญ้าสถานี อุตุ สชป.1



รูปหลังปฏิบัติงาน
5 สิงหาคม 2567



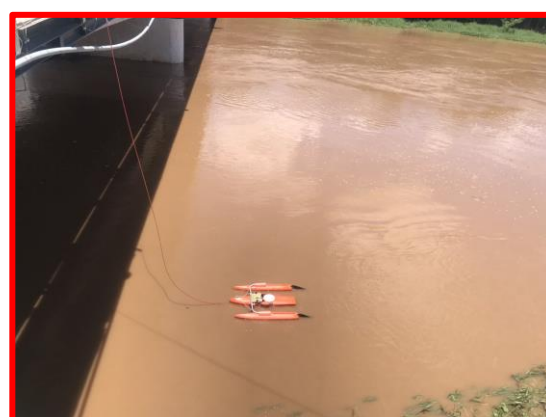
ตารางสรุปการปฏิบัติงาน
สถานี P.1 แม่น้ำปิง ต.วัดเกต อ.เมือง จ.เชียงใหม่

ประจำเดือน กรกฎาคม 2567

สถานี	รายละเอียดงานที่ปฏิบัติ	ความพร้อม	หมายเหตุ
P.1	1. สำรวจปริมาณน้ำจำนวน 7 รอบ	ปฏิบัติแล้ว	
	2. สำรวจตะกอนแขวนลอยจำนวน 4 รอบ	ปฏิบัติแล้ว	
	3 ตัดหญ้าแนวสำรวจและทำความสะอาดป้ายสถานี	ปฏิบัติแล้ว	
	4.ความพร้อมเสาระดับ	พร้อมใช้งาน	
	5. เลขแบ่งระยะจุดสำรวจปริมาณน้ำ	ปฏิบัติแล้ว	



สถานี P.1 แม่น้ำปิง ต.วัดเกต อ.เมือง จ.เชียงใหม่



วันที่ 30 สิงหาคม 2567

ระดับน้ำ 2.55 ม. 303.050 ร.ท.ก เวลา 13.23-13.45 น.

ความกว้าง 83.33 ม. เนื้อที่ 259.18 ตร.ม.

ความเร็ว 1.045 ม./วินาที ปริมาณน้ำ 270.843 ลบ.ม./วินาที



ตารางสรุปการปฏิบัติงาน
สถานี P.4A น้ำแม่แตง ต.สันมหาพน อ.แม่แตง จ.เชียงใหม่

ประจำเดือน สิงหาคม 2567

สถานี	รายละเอียดงานที่ปฏิบัติ	ความพร้อม	หมายเหตุ
P.4A	1. สำรวจปริมาณน้ำจำนวน 3 รอบ	ปฏิบัติแล้ว	
	2. สำรวจตะกอนแขวนลอยจำนวน 3 รอบ	ปฏิบัติแล้ว	
	3. ตัดหญ้าแนวสำรวจและทำความสะอาดป้ายสถานี	ปฏิบัติแล้ว	
	4.ความพร้อมเสาระดับ	พร้อมใช้งาน	
	5. เลขแบ่งระยะจุดสำรวจปริมาณน้ำ	ปฏิบัติแล้ว	
	6.เสาระดับน้ำและตู้โทรมาตร	พร้อมใช้งาน	



สถานี P.4A น้ำแม่แตง ต.สันมหาพน อ.แม่แตง จ.เชียงใหม่



วันที่ 17 สิงหาคม 2567



ระดับน้ำ 1.48 ม. 335.480 ร.ท.ก เวลา 12.27-12.43 น.

ความกว้าง 51.07 ม. เนื้อที่ 138.86 ตร.ม.

ความเร็ว 0.741 ม./วินาที ปริมาณน้ำ 102.895 ลบ.ม. /วินาที



ตารางสรุปการปฏิบัติงาน
สถานี P.20 แม่น้ำปิง ต.เชียงดาว อ.เชียงดาว จ.เชียงใหม่

ประจำเดือน สิงหาคม 2567

สถานี	รายละเอียดงานที่ปฏิบัติ	ความพร้อม	หมายเหตุ
P.20	1. สำรวจปริมาณน้ำจำนวน 4 รอบ	ปฏิบัติแล้ว	
	2. สำรวจตะกอนแขวนลอยจำนวน		ไม่มีตะกอน
	3. ตัดหญ้าแนวสำรวจและทำความสะอาดป้ายสถานี	ปฏิบัติแล้ว	
	4. ความพร้อมเสาระดับ	พร้อมใช้งาน	
	5. เลขแบ่งระยะจุดสำรวจปริมาณน้ำ	ปฏิบัติแล้ว	



สถานี P.20 แม่น้ำปิง ต.เชียงดาว อ.เชียงดาว จ.เชียงใหม่



วันที่ 28 สิงหาคม 2567

ระดับน้ำ 1.45 ม. 381.350 ร.ท.ก เวลา 13.40-13.52 น.

ความกว้าง 45.05 ม. เนื้อที่ 94.27 ตร.ม.

ความเร็ว 1.170 ม./วินาที ปริมาณน้ำ 109.321 ลบ.ม. /วินาที



ตารางสรุปการปฏิบัติงาน
สถานี P.21 นำแม่ริม ต.ริมเหนือ อ.แม่ริม จ.เชียงใหม่

ประจำเดือน สิงหาคม 2567

สถานี	รายละเอียดงานที่ปฏิบัติ	ความพร้อม	หมายเหตุ
P.21	1. สำรวจปริมาณน้ำจำนวน 5 รอบ	ปฏิบัติแล้ว	
	2. สำรวจตะกอนแขวนลอยจำนวน 3 รอบ	ปฏิบัติแล้ว	
	3. ตัดหญ้าแนวสำรวจและทำความสะอาดป้ายสถานี	ปฏิบัติแล้ว	
	4.ความพร้อมเสาระดับ	พร้อมใช้งาน	
	5. เลขแบ่งระยะจุดสำรวจปริมาณน้ำ	ปฏิบัติแล้ว	



สถานี P.21 น้ำแม่ริม ต.ริมเหนือ อ.แม่ริม จ.เชียงใหม่



วันที่ 28 สิงหาคม 2567

ระดับน้ำ 2.66 ม. 322.360 ร.ท.ก เวลา 10.09-10.19 น.

ความกว้าง 23.23 ม. เนื้อที่ 39.78 ตร.ม.

ความเร็ว 0.629 ม./วินาที ปริมาณน้ำ 24.973 ลบ.ม./วินาที



ตารางสรุปการปฏิบัติงาน
สถานี P.56A น้ำแม่จืด ต.แม่แวน อ.พร้าว จ.เชียงใหม่

ประจำเดือน สิงหาคม 2567

สถานี	รายละเอียดงานที่ปฏิบัติ	ความพร้อม	หมายเหตุ
P.56A	1. สำรวจปริมาณน้ำจำนวน 4 รอบ	ปฏิบัติแล้ว	
	2. สำรวจตะกอนแขวนลอยจำนวน 4 รอบ	ปฏิบัติแล้ว	
	3. ตัดหญ้าแนวสำรวจและทำความสะอาดป้ายสถานี	ปฏิบัติแล้ว	
	4.ความพร้อมเสาระดับ	พร้อมใช้งาน	
	5. เลขแบ่งระยะจุดสำรวจปริมาณน้ำ	พร้อมใช้งาน	



สถานี P.56A น้ำแม่จัด ต.แม่แวน อ.พร้าว จ.เชียงใหม่



วันที่ 22 สิงหาคม 2567

ระดับน้ำ 3.13 ม. 411.430 ร.ท.ก เวลา 11.08-11.20 น.

ความกว้าง 37.35 ม. เนื้อที่ 76.47 ตร.ม.

ความเร็ว 0.826 ม./วินาที ปริมาณน้ำ 62.815 ลบ.ม./วินาที



ตารางสรุปการปฏิบัติงาน
สถานี P.67 แม่น้ำปิง ต.แม่แฝกเก่า อ.สันทราย จ.เชียงใหม่

ประจำเดือน สิงหาคม 2567

สถานี	รายละเอียดงานที่ปฏิบัติ	ความพร้อม	หมายเหตุ
P.67	1. สำรวจปริมาณน้ำจำนวน 6 รอบ	ปฏิบัติแล้ว	
	2. สำรวจตะกอนแขวนลอยจำนวน 4 รอบ	ปฏิบัติแล้ว	
	3. ตัดหญ้าแนวสำรวจและทำความสะอาดป้ายสถานี	ปฏิบัติแล้ว	
	4.ความพร้อมเสาระดับ	พร้อมใช้งาน	
	5. เลขแบ่งระยะจุดสำรวจปริมาณน้ำ	ปฏิบัติแล้ว	



สถานี P.67 แม่น้ำปิง ต.แม่แฝกเก่า อ.สันทราย จ.เชียงใหม่



วันที่ 29 สิงหาคม 2567

ระดับน้ำ 2.10 ม. 318.026 ร.ท.ก เวลา 14.02-14.26 น.

ความกว้าง 53.12 ม. เนื้อที่ 220.84 ตร.ม.

ความเร็ว 1.338 ม./วินาที ปริมาณน้ำ 295.484 ลบ.ม./วินาที



ตารางสรุปการปฏิบัติงาน
สถานี P.75 แม่น้ำปิง ต.ช่อแล อ.แม่แตง จ.เชียงใหม่

ประจำเดือน สิงหาคม 2567

สถานี	รายละเอียดงานที่ปฏิบัติ	ความพร้อม	หมายเหตุ
P.75	1. สำรวจปริมาณน้ำจำนวน 5 รอบ	ปฏิบัติแล้ว	
	2. สำรวจตะกอนแขวนลอยจำนวน 4 รอบ	ปฏิบัติแล้ว	
	3. ตัดหญ้าแนวสำรวจและทำความสะอาดป้ายสถานี	ปฏิบัติแล้ว	
	4.ความพร้อมเสาระดับ	พร้อมใช้งาน	
	5. เลขแบ่งระยะจุดสำรวจปริมาณน้ำ	ปรับปรุงใหม่	



สถานี P.75 แม่น้ำปิง ต.ช่อแล อ.แม่แตง จ.เชียงใหม่



วันที่ 29 สิงหาคม 2567

ระดับน้ำ 3.50 ม. 341.100 ร.ท.ก เวลา 13.10-13.32 น.

ความกว้าง 87.54 ม. เนื้อที่ 169.54 ตร.ม.

ความเร็ว 0.816 ม./วินาที ปริมาณน้ำ 138.230 ลบ.ม./วินาที



ตารางสรุปการปฏิบัติงาน
สถานี P.79 น้ำแม่กวัง ต.ป่าเมียง อ.ดอยสะเก็ด จ.เชียงใหม่

ประจำเดือน สิงหาคม 2567

สถานี	รายละเอียดงานที่ปฏิบัติ	ความพร้อม	หมายเหตุ
P.79	1. สำรวจปริมาณน้ำจำนวน 3 รอบ	ปฏิบัติแล้ว	
	2. สำรวจตะกอนแขวนลอยจำนวน 3 รอบ	ปฏิบัติแล้ว	
	3. ตัดหญ้าแนวสำรวจและทำความสะอาดป้ายสถานี	ปฏิบัติแล้ว	
	4.ความพร้อมเสาระดับ	พร้อมใช้งาน	
	5. เลขแบ่งระยะจุดสำรวจปริมาณน้ำ	ปฏิบัติแล้ว	

สถานี P.79 น้ำแม่กวัง ต.ป่าเมี่ยง อ.ดอยสะเก็ด จ.เชียงใหม่



วันที่ 21 สิงหาคม 2567

ระดับน้ำ 0.78 ม. 443.080 ร.ท.ก เวลา 9.56-10.18 น.

ความกว้าง 22.00 ม. เนื้อที่ 9.89 ตร.ม.

ความเร็ว 1.332 ม./วินาที ปริมาณน้ำ 13.170 ลบ.ม./วินาที



ตารางสรุปการปฏิบัติงาน
สถานี P.80 น้ำแม่ลาย ต.ป่าเมี่ยง อ.ดอยสะเก็ด จ.เชียงใหม่

ประจำเดือน สิงหาคม 2567

สถานี	รายละเอียดงานที่ปฏิบัติ	ความพร้อม	หมายเหตุ
P.80	1. สำรวจปริมาณน้ำจำนวน 3 รอบ	ปฏิบัติแล้ว	
	2. สำรวจตะกอนแขวนลอยจำนวน 3 รอบ	ปฏิบัติแล้ว	
	3. ตัดหญ้าแนวสำรวจและทำความสะอาดป้ายสถานี	ปฏิบัติแล้ว	
	4.ความพร้อมเสาระดับ	พร้อมใช้งาน	
	5. เลขแบ่งระยะจุดสำรวจปริมาณน้ำ	ปฏิบัติแล้ว	



สถานี P.80 นำแม่ลาย ต.ป่าเมียง อ.ดอยสะเก็ด จ.เชียงใหม่



วันที่ 21 สิงหาคม 2567

ระดับน้ำ 0.94 ม. 456.036 ร.ท.ก เวลา 10.25-10.35 น.

ความกว้าง 27.19 ม. เนื้อที่ 16.27 ตร.ม.

ความเร็ว 1.154 ม./วินาที ปริมาณน้ำ 18.776 ลบ.ม./วินาที



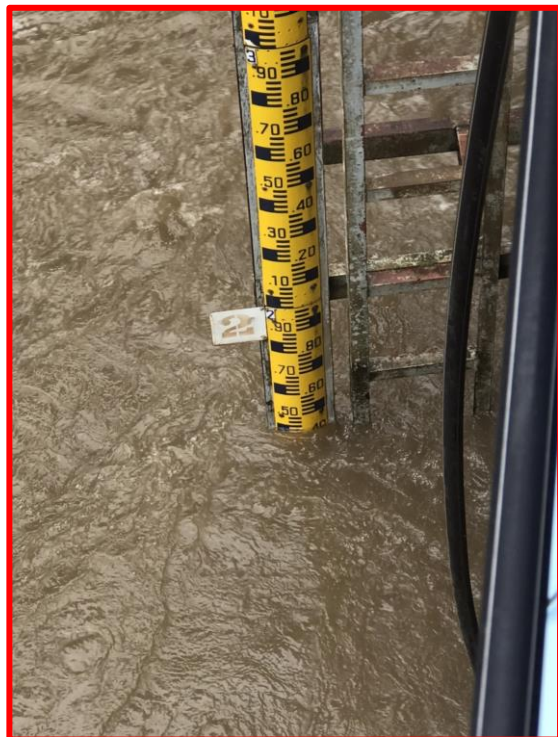
ตารางสรุปการปฏิบัติงาน
สถานี P.91 น้ำแม่ขอด ต.โหล่งขอด อ.พร้าว จ.เชียงใหม่

ประจำเดือน สิงหาคม 2567

สถานี	รายละเอียดงานที่ปฏิบัติ	ความพร้อม	หมายเหตุ
P.91	1. สำรวจปริมาณน้ำจำนวน 4 รอบ	ปฏิบัติแล้ว	
	2. สำรวจตะกอนแขวนลอยจำนวน		ไม่มีตะกอน
	3. ตัดหญ้าแนวสำรวจและทำความสะอาดป้ายสถานี	ปฏิบัติแล้ว	
	4. ความพร้อมเสาระดับ	พร้อมใช้งาน	
	5. เลขแบ่งระยะจุดสำรวจปริมาณน้ำ	ปฏิบัติแล้ว	



สถานี P.91 น้ำแม่ขอด ต.โหล่งขอด อ.พร้าว จ.เชียงใหม่



วันที่ 2 สิงหาคม 2567

ระดับน้ำ 1.43 ม. 414.530 ร.ท.ก เวลา 11.27-11.37 น.

ความกว้าง 24.32 ม. เนื้อที่ 30.06 ตร.ม.

ความเร็ว 0.373 ม./วินาที ปริมาณน้ำ 11.189 ลบ.ม./วินาที



ตารางสรุปการปฏิบัติงาน
สถานี P.92 นำแม่แตง ต.กุดช้าง อ.แม่แตง จ.เชียงใหม่

ประจำเดือน สิงหาคม 2567

สถานี	รายละเอียดงานที่ปฏิบัติ	ความพร้อม	หมายเหตุ
P.92	1. สำรวจปริมาณน้ำจำนวน 4 รอบ	ปฏิบัติแล้ว	
	2. สำรวจตะกอนแขวนลอยจำนวน 4 รอบ	ปฏิบัติแล้ว	
	3. ตัดหญ้าแนวสำรวจและทำความสะอาดป้ายสถานี	ปฏิบัติแล้ว	
	4.ความพร้อมเสาระดับ	พร้อมใช้งาน	
	5. เลขแบ่งระยะจุดสำรวจปริมาณน้ำ	ปฏิบัติแล้ว	



สถานี P.92 น้ำแม่แตง ต.กุดช้าง อ.แม่แตง จ.เชียงใหม่



วันที่ 17 สิงหาคม 2567

ระดับน้ำ 1.96 ม. 442.605 ร.ท.ก เวลา 10.20-10.46 น.

ความกว้าง 45.00 ม. เนื้อที่ 88.35 ตร.ม.

ความเร็ว 1.693 ม./วินาที ปริมาณน้ำ 149.574 ลบ.ม./วินาที



ตารางสรุปการปฏิบัติงาน
สถานี P.92A น้ำแม่แตง ต.กุดช้าง อ.แม่แตง จ.เชียงใหม่

ประจำเดือน กรกฎาคม 2567

สถานี	รายละเอียดงานที่ปฏิบัติ	ความพร้อม	หมายเหตุ
P.92A	1. สำรวจปริมาณน้ำจำนวน 4 รอบ	ปฏิบัติแล้ว	
	2. สำรวจตะกอนแขวนลอยจำนวน 4 รอบ	ปฏิบัติแล้ว	
	3. ตัดหญ้าแนวสำรวจและทำความสะอาดป้ายสถานี	ปฏิบัติแล้ว	
	4.ความพร้อมเสาระดับ	พร้อมใช้งาน	
	5. เลขแบ่งระยะจุดสำรวจปริมาณน้ำ	ปฏิบัติแล้ว	

สถานี P.92A น้ำแม่แตง ต.กุดช้าง อ.แม่แตง จ.เชียงใหม่



วันที่ 17 สิงหาคม 2567

ระดับน้ำ 3.48 ม. 350.132 ร.ท.ก เวลา 11.14-11.30 น.

ความกว้าง 56.01 ม. เนื้อที่ 107.82 ตร.ม.

ความเร็ว 1.091 ม./วินาที ปริมาณน้ำ 117.417 ลบ.ม./วินาที



ตารางสรุปการปฏิบัติงาน
สถานี P.93 น้ำแม่ริม ต.สวาง อ.แม่ริม จ.เชียงใหม่

ประจำเดือน สิงหาคม 2567

สถานี	รายละเอียดงานที่ปฏิบัติ	ความพร้อม	หมายเหตุ
P.93	1. สำรวจปริมาณน้ำจำนวน 3 รอบ	ปฏิบัติแล้ว	
	2. สำรวจตะกอนแขวนลอยจำนวน		ไม่มีตะกอน
	3. ตัดหญ้าแนวสำรวจและทำความสะอาดป้ายสถานี	ปฏิบัติแล้ว	
	4.ความพร้อมเสาระดับ	พร้อมใช้งาน	
	5. เลขแบ่งระยะจุดสำรวจปริมาณน้ำ	ปรับปรุงใหม่	

สถานี P.93 น้ำแม่ริม ต.หลวง อ.แม่ริม จ.เชียงใหม่



วันที่ 28 สิงหาคม 2567

ระดับน้ำ 2.08 ม. 342.668 ร.ท.ก เวลา 10.46-10.57 น.

ความกว้าง 20.30 ม. เนื้อที่ 37.29 ตร.ม.

ความเร็ว 0.735 ม./วินาที ปริมาณน้ำ 27.408 ลบ.ม./วินาที



ตารางสรุปการปฏิบัติงาน
สถานี P.103 แม่น้ำปิง ต.สันผีเสื้อ อ.เมือง จ.เชียงใหม่

ประจำเดือน สิงหาคม 2567

สถานี	รายละเอียดงานที่ปฏิบัติ	ความพร้อม	หมายเหตุ
P.103	1. สำรวจปริมาณน้ำจำนวน 5 รอบ	ปฏิบัติแล้ว	
	2. สำรวจตะกอนแขวนลอยจำนวน		ไม่มีตะกอน
	3. ตัดหญ้าแนวสำรวจและทำความสะอาดป้ายสถานี	ปฏิบัติแล้ว	
	4.ความพร้อมเสาระดับ	พร้อมใช้งาน	
	5. เลขแบ่งระยะจุดสำรวจปริมาณน้ำ	ปฏิบัติแล้ว	

สถานี P.103 แม่น้ำปิง ต.สันผีเสื้อ อ.เมือง จ.เชียงใหม่



วันที่ 29 สิงหาคม 2567

ระดับน้ำ 4.82 ม. 305.710 ร.ท.ก เวลา 15.20-15.41 น.

ความกว้าง 121.78 ม. เนื้อที่ 383.29 ตร.ม.

ความเร็ว 0.710 ม./วินาที ปริมาณน้ำ 271.495 ลบ.ม./วินาที



ตารางสรุปการปฏิบัติงาน
สถานี P.104 แม่น้ำปิง ต.ท่าวังตาล อ.สารภี จ.เชียงใหม่

ประจำเดือน สิงหาคม 2567

สถานี	รายละเอียดงานที่ปฏิบัติ	ความพร้อม	หมายเหตุ
P.103	1. สำรวจปริมาณน้ำจำนวน 6 รอบ	ปฏิบัติแล้ว	
	2. สำรวจตะกอนแขวนลอยจำนวน		ไม่มีตะกอน
	3. ตัดหญ้าแนวสำรวจ	ปฏิบัติแล้ว	
	4.ความพร้อมเสาระดับ	พร้อมใช้งาน	
	5. เลขแบ่งระยะจุดสำรวจปริมาณน้ำ	ปฏิบัติแล้ว	

สถานี P.104 แม่น้ำปิง ต.ท่าวังตาล อ.สารภี จ.เชียงใหม่



วันที่ 29 สิงหาคม 2567

ระดับน้ำ 6.92 ม. 299.855 ร.ท.ก เวลา 10.02-10.21 น.

ความกว้าง 58.36 ม. เนื้อที่ 256.61 ตร.ม.

ความเร็ว 0.899 ม./วินาที ปริมาณน้ำ 230.813 ลบ.ม./วินาที



สถานะพนักงานอ่านระดับน้ำ - พนักงานอ่านระดับน้ำฝน หน่วยอุทกวิทยา จังหวัดเชียงใหม่

สถานี	ชื่อ-สกุล	มีชีวิตอยู่	เสียชีวิต	ต้องการเปลี่ยนตัวพนักงาน	เบอร์โทร
1. P.1	พนักงานเราอ่าน	///	-	-	พนักงานเราอ่าน
2. P.4A	นาย ปฏิญญา บุปผา	///	-	-	090-9795291
3. P.20	นาย พิภพ ผลอำ	///	-	-	090-7614832
4. P.21	นาง โสภิต คันธวณิช	///	-	-	081-3867690
5. P.56A	นาย อนูรักษ์ ธรรมสถาน	///	-	-	093-0401862
6. P.67	นาง พันธุ์ทิพย์ภา คำอ่อน	///	-	-	089-5604634
7. P.75	นาย บุญตรี ชัยวงศ์	///	-	-	091-1459662
8. P.79	นาง เพ็ญศรี แก้วคำมี	///	-	-	089-2639904
9. P.80	นาย สุวิน มาย้ง	///	-	-	081-6893688
10. P.91	นาย ปวง กันทะน้อย	///	-	-	081-0332496
11. P.92	นางสาว เดือนเพ็ญ ยานะธรรม	///	-	-	062-8365152
12. P.92A	นาง นันทา อินตะบุญมา	///	-	-	062-0286561
13. P.93	นาย สมศักดิ์ ดุมเพชร	///	-	-	098-4587124
14. P.103	นางสาว ปัทมา จันตะวชัย	///	-	-	094-1494981
15. P.104	นาย นพดล หอมธรรม	///	-	-	089-5560953
16. สขป.1	พนักงานเราอ่าน	///	-	-	พนักงานเราอ่าน
17. ห้วยลึก	นางสาว พรธีรา แสงแก้ว	///	-	-	081-0294269
18. ห้วยหม้อ	นาย ณรงค์ สหัสแปง	///	-	-	080-1309023
19. นาเม็ง	นาง มัสดา หาญกล้า	///	-	-	080-8591790
20. ปางไฮ	นาย วันชัย ถาน้อย	///	-	-	084-9507756
21. ห้วยแก้ว	นาย มังกร กันทะพรหม	///	-	-	084-8087472



กรมพลศึกษา

ภาพรวมงานซ่อมบำรุงเครื่องมือ



วันที่ 15 สิงหาคม 2567



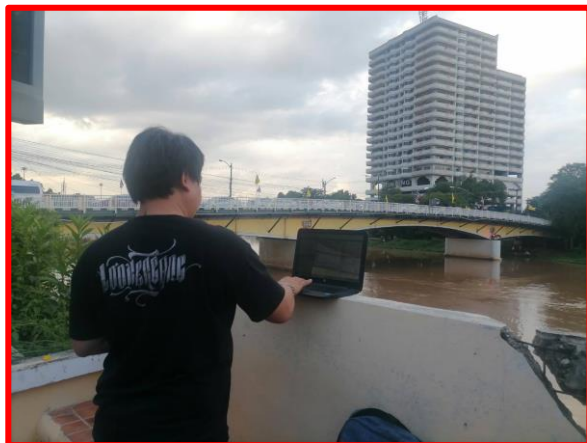
ภาพรวมงานซ่อมบำรุงเครื่องมือ



วันที่ 15 สิงหาคม 2567



ภาพรวมงานสำรวจปริมาณน้ำหน่วยเคลื่อนที่เชียงใหม่





ภาพรวมงานสำรวจปริมาณน้ำหน่วยเคลื่อนที่เชียงใหม่





ภาพรวมงานสำรวจปริมาณน้ำหน่วยเคลื่อนที่เชียงใหม่





ภาพรวมงานสำรวจปริมาณน้ำหน่วยเคลื่อนที่เชียงใหม่





ภาพรวมงานสำรวจปริมาณน้ำหน่วยเคลื่อนที่เชียงใหม่





ภาพรวมงานสำรวจปริมาณน้ำหน่วยเคลื่อนที่เชียงใหม่





ภาพรวมงานสำรวจปริมาณน้ำหน่วยเคลื่อนที่เชียงใหม่





รายงานผลการสำรวจระดับน้ำ-ปริมาณน้ำสูงสุด

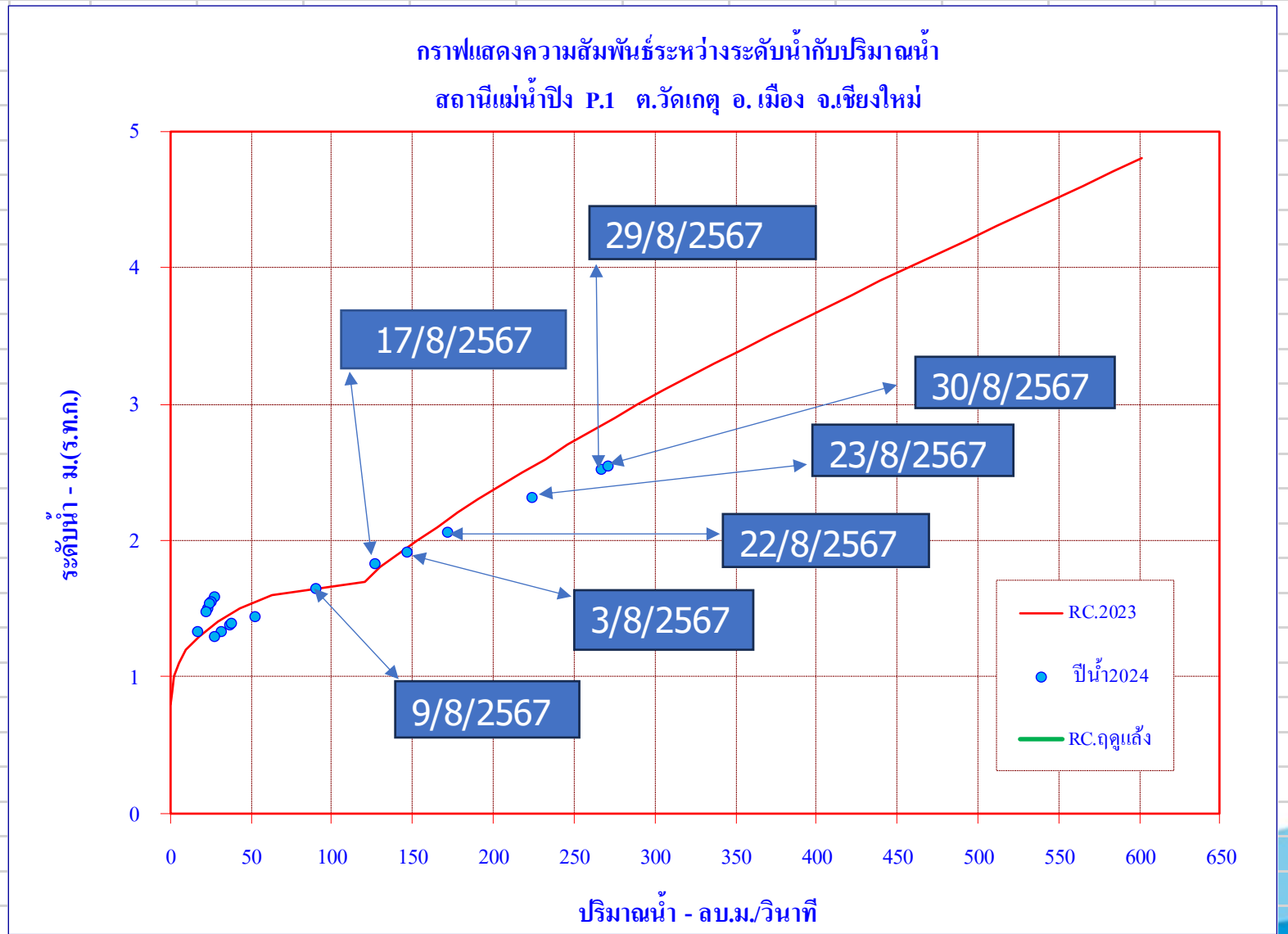
ประจำเดือน สิงหาคม 2567

ตารางผลการสำรวจปริมาณน้ำ ประจำเดือน สิงหาคม 2567

ประจำหน่วยสำรวจอุทกวิทยาเคลื่อนที่ จังหวัดเชียงใหม่

ลำดับ	สถานี CODE	ชื่อแม่น้ำ	ระดับน้ำสูงสุด		ระดับน้ำที่สำรวจได้		เวลาสำรวจ	ความกว้าง (ม.)	เนื้อที่ (ม ²)	ความเร็ว (ม. /วินาที)	ปริมาณน้ำ (ม ³ . /วินาที)	หมายเหตุ
			ม.(ร.ส.ม.)	วันที่	ม.(ร.ส.ม.)	วันที่						
	P.1	แม่น้ำปิง	2.61	30	2.55	30	13.23-13.45	83.33	259.18	1.045	270.843	River Ray
	P.4A	น้ำแม่แตง	1.78	17	1.48	17	12.27-12.43	51.07	138.86	0.741	102.895	River Ray
	P.20	แม่น้ำปิง	1.76	28	1.45	28	13.40-13.52	45.05	94.27	1.170	109.321	River Ray
	P.21	น้ำแม่วิม	2.70	28	2.66	28	10.09-10.19	23.23	39.78	0.629	24.973	River Ray
	P.56A	น้ำแม่จัด	3.13	22	3.13	22	11.08-11.20	37.35	76.47	0.826	62.815	River Ray
	P.67	แม่น้ำปิง	2.10	29	2.10	29	14.02-14.26	53.12	220.84	1.338	295.484	River Ray
	P.75	แม่น้ำปิง	3.50	29	3.50	29	13.10-13.32	87.54	169.54	0.816	138.230	River Ray
	P.79	น้ำแม่กวง	0.78	21	0.78	21	9.56-10.18	22.00	9.89	1.332	13.170	River Ray
	P.80	น้ำแม่ลาย	1.02	2	0.94	2	10.25-10.35	27.19	16.27	1.154	18.776	River Ray
	P.91	น้ำแม่ซอด	1.50	2	1.43	2	11.27-11.37	24.32	30.06	0.373	11.189	River Ray
	P.92	น้ำแม่แตง	2.00	17	1.96	17	10.20-10.46	45.00	88.35	1.693	149.574	River Ray
	P.92A	น้ำแม่แตง	3.88	17	3.48	17	11.14-11.30	56.01	107.82	1.091	117.417	River Ray
	P.93	น้ำแม่วิม	2.40	30	2.08	28	10.46-10.57	20.30	37.29	0.735	27.408	River Ray
	P.103	แม่น้ำปิง	4.82	29	4.82	29	15.20-15.41	121.78	383.29	0.710	271.495	River Ray
	P.104	แม่น้ำปิง	6.92	29	6.92	29	10.02-10.21	58.36	256.61	0.899	230.813	River Ray

RC.ปน้ำ2023		จุดสำรวจป2024		ระดับ	ปริมาณ	ระดับ	ปริมาณ
ระดับ	ปริมาณ	ระดับ	ปริมาณ	ระดับ	ปริมาณ	ระดับ	ปริมาณ
0.80	0.00	1.50	23.22				
0.90	1.00	1.59	27.83				
1.00	2.00	1.33	16.94				
1.10	5.00	1.55	25.19				
1.20	10.00	1.54	24.03				
1.30	18.00	1.48	22.31				
1.40	29.00	1.44	52.28				
1.50	43.00	1.33	31.40				
1.60	63.00	1.38	36.48				
1.70	120.00	1.30	27.23				
1.80	130.00	1.39	37.89				
1.90	141.00	1.91	146.98				
2.00	153.00	1.65	90.66				
2.10	165.00	1.83	126.45				
2.20	178.00	2.06	171.78				
2.30	191.00	2.31	224.42				
2.40	204.00	2.52	266.96				
2.50	218.00	2.55	270.84				
2.60	232.00						
2.70	246.00						
2.80	260.50						
2.90	275.00						
3.00	288.50						
3.10	305.00						
3.20	321.00						
3.30	337.00						
3.40	354.00						
3.50	371.00						
3.60	388.00						
3.70	405.00						
3.80	422.00						
3.90	439.00						





กรมชลประทาน

ตารางติดตามการสำรวจปริมาณน้ำ หน่วยเคลื่อนที่เชิงใหม่ ปีน้ำ 2567

นาย กฤษดา ฤาปิ่น

ระดับน้ำ	P.1	P.4A	P.20	P.21	P.56A	P.67	P.75	P.79
<0		-1.00	0.06 0.11			-0.21		-0.10
0.20			0.17 0.27				0.38	0.07
0.40		0.50	0.48	0.42 0.46	0.45 0.47	0.34 0.52	0.41 0.43	0.29
0.60		0.55		0.49 0.69	0.63 0.50	0.59 0.62	0.62	0.63
0.80			0.93	0.70 0.73	0.70	0.70	0.77 0.85	0.78
1.00			1.00	1.02 1.13	1.09	1.15	1.17	
1.20	1.33 1.39		1.19	1.23		1.21		
1.40	1.48 1.54	1.48	1.45	1.40				
1.60	1.55 1.59			1.75		1.68	1.66	
1.80	1.65 1.83			1.80		1.76		
2.00	1.91							
2.20					2.10			
2.40	2.31						2.50	
2.60	2.52 2.55			2.66			2.68	
2.80	2.85				2.80			
3.00							2.90	
3.20					3.13			
3.40								
3.60								
3.80				3.88				
4.00				4.08				
4.20				4.20				
4.40								
4.60								
4.80								
5.00								
เฉลี่ย	3.70	5.80	2.50	3.80	5.00	4.00	4.50	3.80



ตารางติดตามการสำรวจปริมาณน้ำ หน่วยเคลื่อนที่ เชียงใหม่ ปีน้ำ 2567

นาย กฤษดา ธานี

ระดับน้ำ	P.80	P.91	P.92	P.92A	P.93	P.103	P.104
<0			0.03 0.05		0.05 0.10		
0.20	0.25 0.27		0.22	0.29	0.08 0.12		
0.40	0.32 0.38	0.37 0.40	0.30 0.40	0.38	0.20		
0.60	0.45 0.50	0.52 0.66					
0.80	0.82	0.70		0.80 0.86			
1.00	0.94	0.90	0.99	1.00 1.10	0.91	1.10	
1.20		1.05	1.23	1.30 1.36		1.16 1.24	
1.40		1.43	1.40			1.37 1.48	
1.60					1.56	1.52	
1.80							
2.00			1.96	2.01	2.08	1.90	
2.20							
2.40							
2.60				2.50	2.59	2.55	
2.80				2.83			
3.00							
3.20							
3.40				3.48		3.36	3.74 3.76
3.60							3.59 3.65
3.80						3.71	3.87
4.00							3.96 4.20
4.50						4.31	4.80
5.00						5.16	5.14
5.50							5.79
6.00							6.13
6.50							6.60
7.00							6.85 6.92
7.50							
เฉลี่ย	6.50	5.70	6.70	6.80	5.00		9.50



รายงานแผนปฏิบัติงาน เดือน กันยายน 2567

1.สำรวจปริมาณน้ำ 15 สถานี

2.สำรวจตะกอน 10 สถานี

3.ตัดหญ้าแนวสำรวจสถานี

4.สำรวจปริมาณน้ำตามสถานการณ์

5.งานอื่นๆที่ได้รับมอบหมาย



กรมชลประทาน

ขอจบรายการนำเสนอของ

หน่วยสำรวจอุทกวิทยาเคลื่อนที่จังหวัดเชียงใหม่